

参考設置例：中会議室

下記の会議室の構成例をご確認ください。これは中規模会議室にStemデバイスを配置する際の一例です。この設置例では2台のStem Wallを使用し、Stem HubおよびStem Controlと組み合わせ、各デバイスはそれぞれ、イーサネットケーブル1本でネットワークに接続しています。例えば、Stem CeilingまたはStem Tablesを2台設置するなど、デバイスを追加することで収音エリアを拡張することも可能です。ニーズに合わせてStem Ecosystemのデバイスを自由に組み合わせれば、オーダーメイドの会議空間を創り上げることができます。



部屋の意匠や用途に合わせて、
各Stemデバイスと柔軟に
組み合わせることができます。



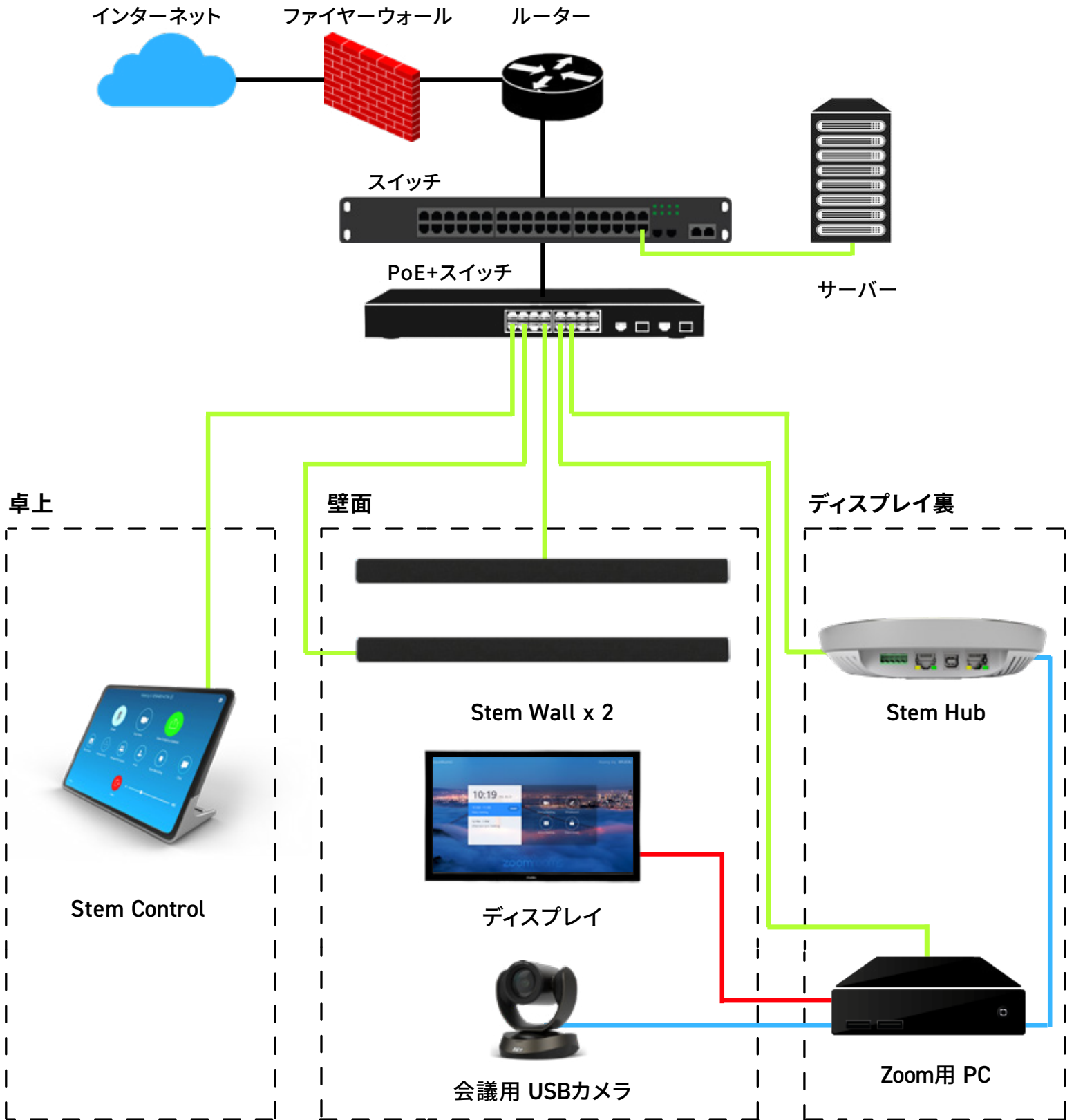
Stem Ecosystemは
社内ネットワーク上で
設定・制御・管理可能です。



各種ビデオ会議
プラットフォームに
対応しています。



構成例



接続ケーブル

— HDMIケーブル

— USBケーブル

— イーサネットケーブル